

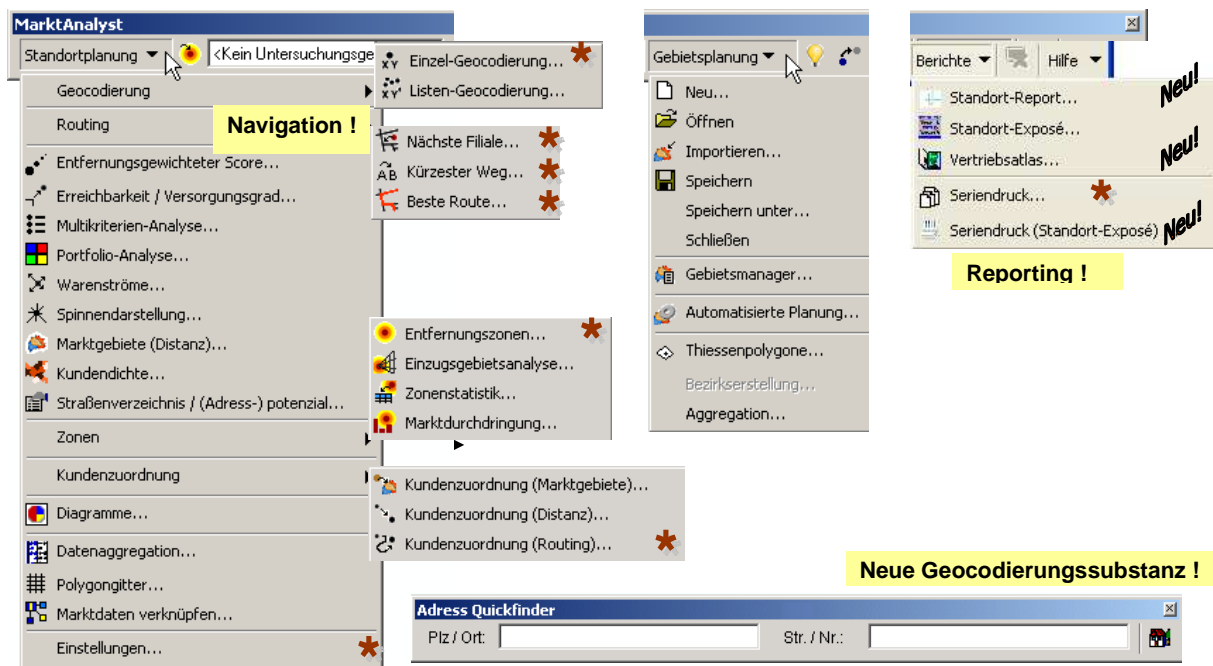
MarktAnalyst 3.0 für ArcGIS Desktop – What's new?



Herzlich Willkommen zum neuen *MarktAnalyst 3.0!*

Die neue Version bietet neben komplett neuen Funktionen aus dem Bereich Reporting nun auch komplette Navigation für die Routing-Funktionen. Zudem kamen weitere Verbesserungen hinsichtlich der Anwendung („Usability“) hinzu.

Übersicht zu den neuen Funktionen und Verbesserungen



Neu! Neue MarktAnalyst-Funktion

***** Funktionelle Verbesserung

Das aktuelle Release wurde für die Version ArcGIS Desktop 9.3 (ArcView, ArcEditor und ArcInfo) entwickelt. Für den MarktAnalyst 3.0 wird aktuell das Service Pack 1 benötigt.

- **Installation:** Eine detaillierte Installationsanleitung finden Sie in einem separaten Dokument.
- **Mehrsprachigkeit:** Der *MarktAnalyst* steht auch in englischer Sprachversion zur Verfügung. Diese kann automatisch aktiviert werden, wenn ein nicht-deutschsprachiges Windows-Betriebssystem installiert ist.

Nächste Filiale, Kürzester Weg, Beste Route

Navigationfähiges Routing!

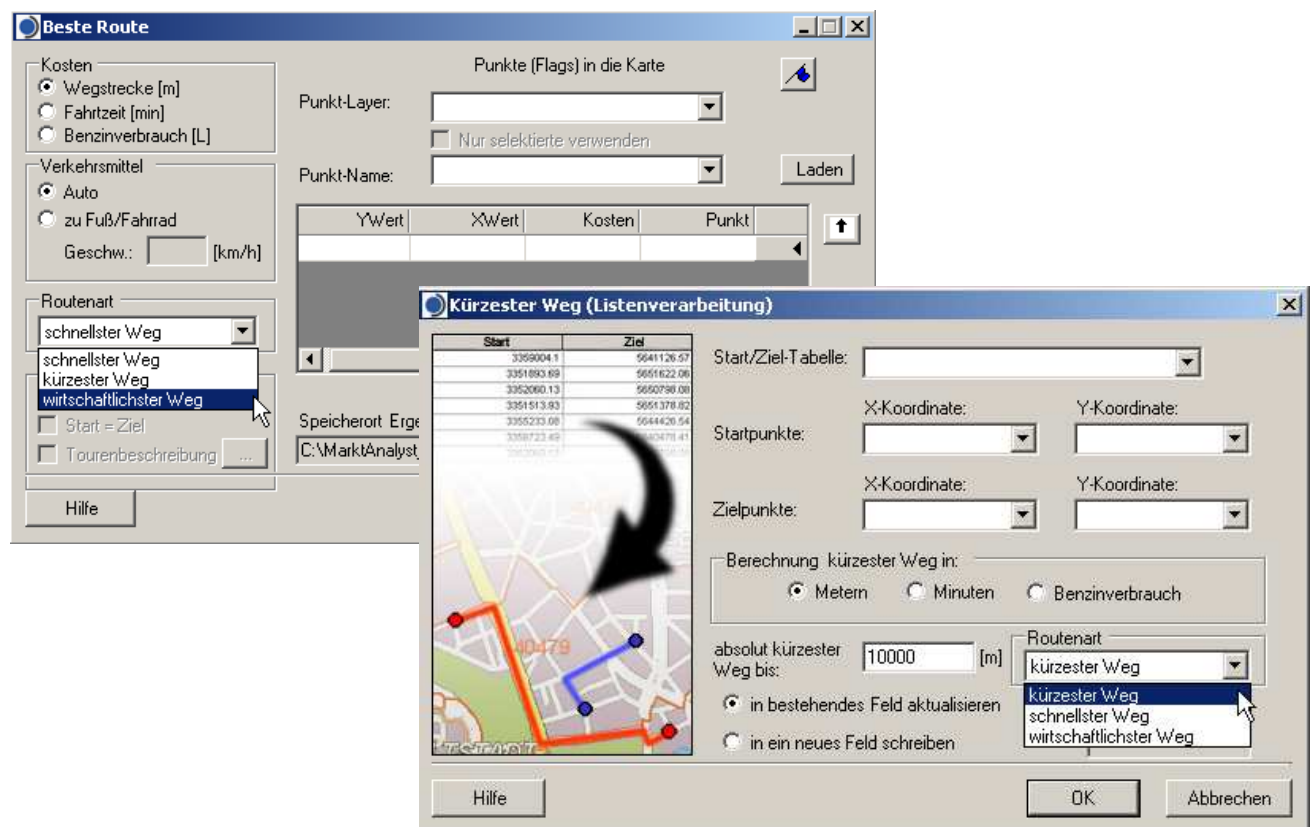
Auf Basis der bisherigen Routing-Funktionen zur Beantwortung von Fragen wie z.B.

- Wo sind die nächsten Filialen für meine Kunden?
- Welches ist die kürzeste Distanz zu meinem Shop?
- In welcher Reihenfolge besuche ich mit optimierter Wegstrecke meine Kunden?

wurde nun eine komplette Logik für die **Navigation** integriert. Hierdurch werden Verkehrsbestimmende Regeln wie Einbahnstraßen und Abbiegevorschriften etc. flächendeckend für diese Funktionen verfügbar gemacht und ermöglichen „wahre Navigation“ für die Berechnungen auf dem kompletten Straßennetz.

Ebenso können **Geschwindigkeitsprofile** und der **Benzinverbrauch** flexibel eingestellt werden, um den schnellsten bzw. wirtschaftlichsten Weg zu berechnen (siehe Dialog *Einstellungen*). Als neue zusätzliche Funktionen ist die Erstellung von **Navigationsberichten** möglich.

Berechnungen, die keine Navigation erfordern wie z.B. kürzeste Wegstrecke für Fußgänger oder reine Distanzbetrachtungen auf einem Straßennetz, sind weiterhin möglich.



Entfernungszone

Ebenfalls per Navigation möglich!

Für die Berechnung von Entfernungszonen um einen oder mehrere Standorte kann dies nun auch per Navigation erfolgen also unter Berücksichtigung von Abbiegevorschriften und Einbahnstraßen etc. für Fahrzeuge.

Kundenzuordnung (Routing)

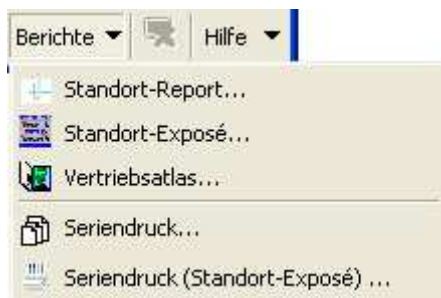
Ebenfalls per Navigation möglich!

Für die Zuordnung von Kunden zur jeweils nächsten Filiale auf Basis des Straßennetzes ist nun auch die Zuordnung durch Navigation möglich, also unter Berücksichtigung von Abbiegevorschriften und Einbahnstraßen etc. für Fahrzeuge.

Reporting-Funktionen

Neu mit Serienbericht für das Standort-Exposé, Standort-Report und Vertriebsatlas

Die Reporting-Funktionen für Standorte finden sich nun in einem eigenen Menü auf der *MarktAnalyst*-Werkzeugleiste. Dies umfasst die bisherigen Funktionen *Standort-Exposé* und *Seriendruck* sowie die neuen Funktionen **Serienbericht für das Standort-Exposé** und der **Vertriebsatlas**.



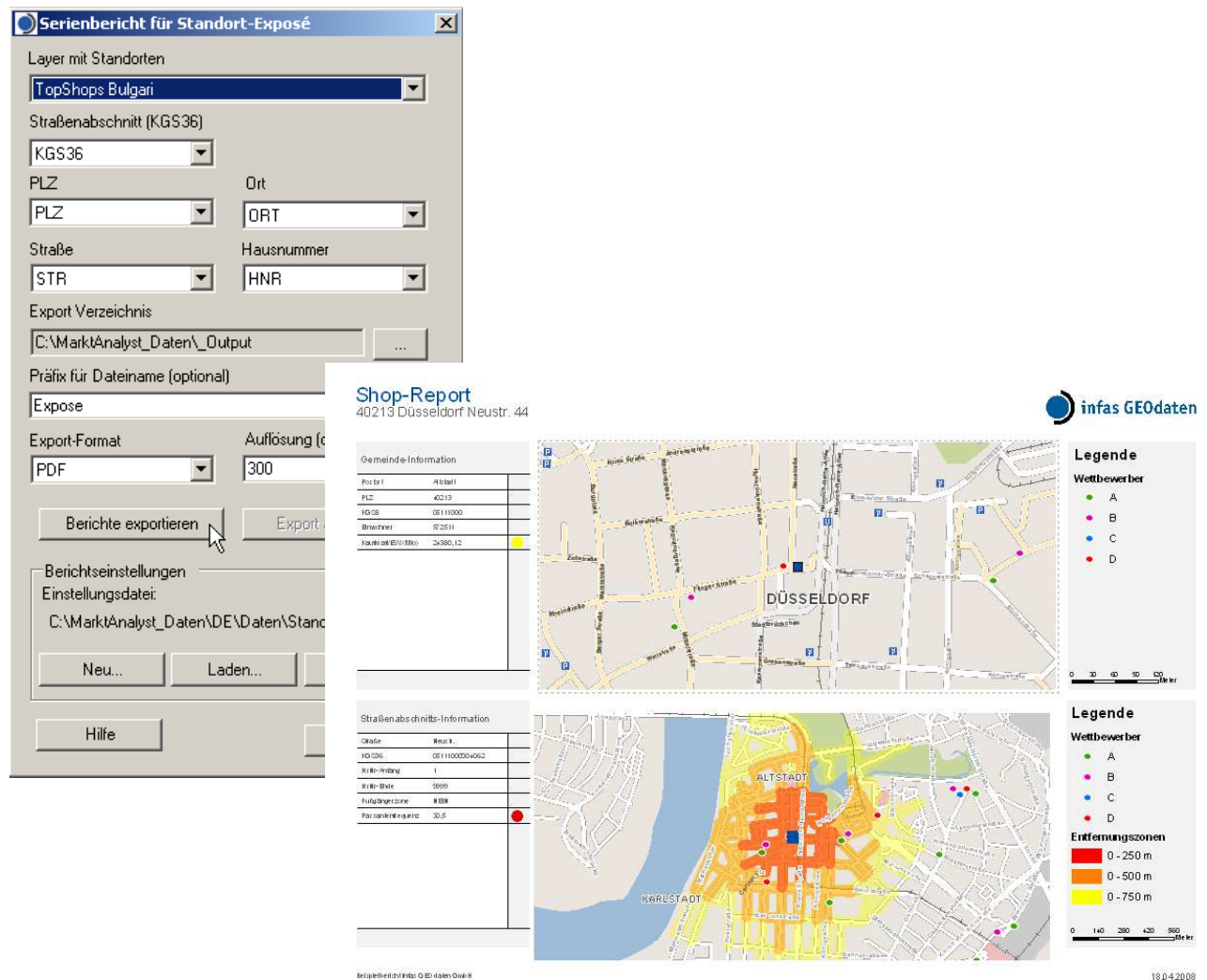
Die Einstellungen für das **Standort-Exposé** können nun zentral im Dialog *Einstellungen* vorgenommen werden.

Neue Funktionen in der Version 3.0

Standort-Exposé (Seriendruck)

Viele Exposés in Serie auf Knopfdruck

Mit der Funktion **Seriendruck für das Standort-Exposé** können für alle Standorte (Filialen) in einem Layer in Serie die einzelnen Standort-Exposés erzeugt werden, ähnlich wie beim Seriendruck von Karten.



Seriendruck für Standort-Exposé

Layer mit Standorten
 TopShops Bulgari

Straßenabschnitt (KGS36)
 KGS36

PLZ
 PLZ

Ort
 ORT

Straße
 STR

Hausnummer
 HNR

Export Verzeichnis
 C:\MarktAnalyst_Daten_Output

Präfix für Dateiname (optional)
 Exposé

Export-Format
 PDF

Auflösung (cm)
 300

Berichte exportieren

Berichtseinstellungen
 Einstellungsdatei:
 C:\MarktAnalyst_Daten\DE\Daten\Standort-Exposé

Neu... Laden... Hilfe

Shop-Report
 40213 Düsseldorf Neustr. 44

Gemeinde-Information

Postleitzahl	40213
PLZ	40213
KGS	02110000
Bereich	0211
Koordinatensystem	2380_12

Straßenabschnitts-Information

Quadrat	Neustr. 44
KGS	02110000W062
Wahlkreis	1
Wahlkreisnummer	9999
Wahlkreiszone	W062
Postleitzahl	40213

Legende Wettbewerber

- A
- B
- C
- D

Legende Entfernungszonen

- 0 - 250 m
- 0 - 500 m
- 0 - 750 m

18.04.2008

Die Funktion *Standort-Exposé* liefert eine übersichtliche Zusammenfassung auf einer Seite mit den lokalen und regionalen Umfeldvariablen für eine Adresse, z.B. einen Immobilien- oder Filial-Standort. Er basiert auf einer Datenbank mit lokalen und regionalen Marktdaten, die aktuell für den *MarktAnalyst* Deutschland zur Verfügung steht.

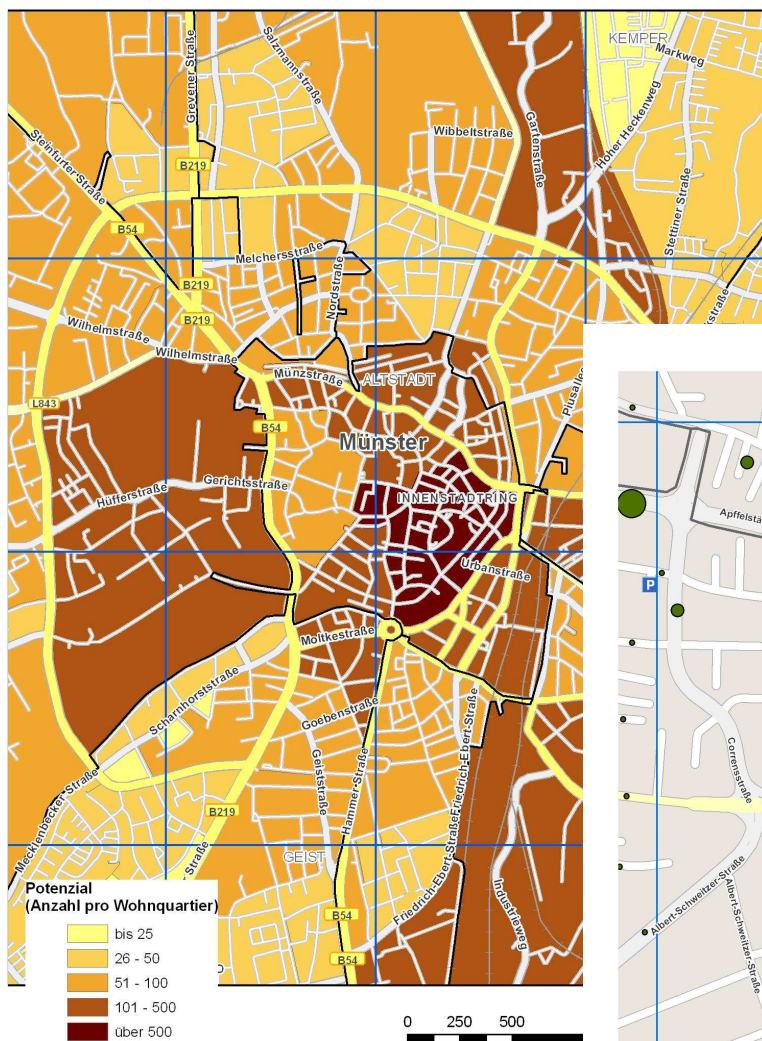
Mit Hilfe dieser Funktion kann somit für einen beliebigen Standort ein lokaler und regionaler Bericht in Form von Karten und Ergebnistabellen erzeugt werden. Die Umfeldparameter können optional graphisch mit einer Ampelfunktion (günstig bis ungünstig) bewertet werden.

Vertriebsatlas

Straßengenaue Darstellung von Potenzialen

Mit der Funktion **Vertriebsatlas** kann für eine Region oder ein Vertriebsgebiet ein Kartenatlas mit Übersichts- und Detailkarten inkl. Straßenverzeichnissen erstellt werden. Ein Vertriebsatlas kann daher feinträumig die Potenziale z.B. auf Ebene von Straßenabschnitten oder Haus-genau auf Basis von Adressen darstellen und dient daher der gezielten Steuerung einer Vertriebsorganisation (u.a. Direktvertrieb) durch präzise Vorgaben.

Vertriebsatlas



Vertriebsatlas



Standort-Report


Die Funktion Standort-Report liefert einen mehrseitigen Detailbericht zu einem beliebigen Standort mit den lokalen und regionalen Umfeldvariablen für eine Adresse, z.B. einen Immobilien- oder Filial-Standort. Er basiert auf einer Datenbank mit lokalen und regionalen Marktdaten, die aktuell für den *MarktAnalyst* Deutschland zur Verfügung steht, sowie auf Layern mit Points of Interest (z.B. eigene Wettbewerber), die für ein Einzugsgebiet um den Standort ermittelt werden.

STANDORT-REPORT Seite 1 von 6

Adresse	Heussallee 10, 53113 Bonn
Landkreis	Bonn, Stadt
Bundesland	Nordrhein-Westfalen
Einwohner (Wohnquartier)	1.989
Haushalte (Wohnquartier)	1.099
Bevölkerungsdichte (Wohnquartier)	1.022 EW/km
Einzelhandel Kaufkraft-Index (Wohnquartier)	112,87
Einzelhandel Zentralität (Wohnquartier)	696,45
Arbeitslosenquote (Kreis)	7,6 %

Quelle: infas GEOdaten GmbH 2009

Übersichtskarte (Maßstab 1:500.000)




Quelle: infas GEOdaten GmbH und Tele Atlas 2009

infas GEOdaten GmbH
Standort Bonn (Villa Marienforst)
Marienforster Str. 52
D-53177 Bonn
Tel. 0228.94.96-0

Standort München
Nymphenburger Str. 14
D-80335 München
Tel. 089.14.34.10-0

info@infas-geodaten.de
www.infas-geodaten.de




infas GEOdaten

04.03.2009

STANDORT-REPORT Seite 4 von 6

TOP-SHOPS UND EINZUGSGEBIET (FAHRZEIT/RADEIEN)




Quelle: infas GEOdaten GmbH 2009

infas GEOdaten GmbH
Standort Bonn (Villa Marienforst)
Marienforster Str. 52
D-53177 Bonn
Tel. 0228.94.96-0

Standort München
Nymphenburger Str. 14
D-80335 München
Tel. 089.14.34.10-0

info@infas-geodaten.de
www.infas-geodaten.de



infas GEOdaten

04.03.2009

TOP-SHOPS

Nr.	Marke	Adresse	PLZ	Ort	Entf. in km
1	McFit	Bundeskanzlerplatz 2	53.113	Bonn	0,60
2	Apotheken	Reulerstr. 241	53.113	Bonn	0,66
3	Herta	Adenauerallee 216	53.113	Bonn	0,77
4	Apotheken	Rheinweg 169	53.128	Bonn	1,06
5	Telekom Shop	Friedrich-Eberh-Allee 140	53.113	Bonn	1,10
6	Kamps	FützeStr. 36	53.128	Bonn	1,14
7	Reise	FützeStr. 25	53.128	Bonn	1,14
8	AbosReisen / DIER	FützeStr. 48	53.128	Bonn	1,14
9	Apotheken	FützeStr. 29	53.128	Bonn	1,14
10	Schlecker	Marienstr. 48	53.128	Bonn	1,15

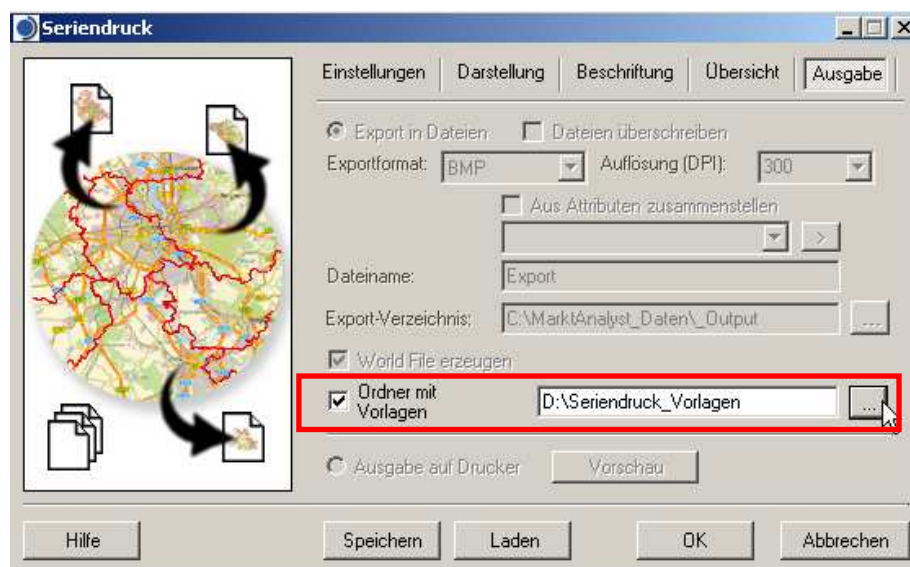
Quelle: infas GEOdaten GmbH 2009

Neue Funktionen in der Version 3.0

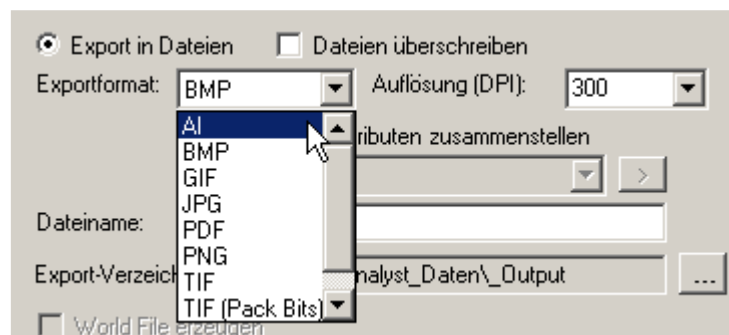
Seriendruck

Beim **Seriendruck** können nun auch mehrere unterschiedliche Läufe mit unterschiedlichen Konfigurationen nacheinander durchgeführt werden. In diesem Fall muss für jeden Seriendruck-Lauf die jeweilige Einstellung zuvor gespeichert werden (XML-Datei) und diese Dateien in einem gemeinsamen Ordner zusammengestellt werden.

Ist für die Option *Ordner mit Vorlagen* auf der Registerkarte *Ausgabe* das Häkchen gesetzt, so können mehrere Seriendruck-Läufe nacheinander ausgeführt werden. Es werden dann die Einstellungen aus den einzelnen XML-Dateien für jeden Seriendruck-Lauf eingelesen und übernommen.



Zudem steht ein weiteres Exportformat zur Verfügung: **AI für den Adobe Illustrator**. AI-Dateien eignen sich optimal für die Nachbearbeitung in *Adobe Illustrator* und als Austauschformat für die Veröffentlichung. Im AI-Format von *ArcMap* werden die meisten Layer des Inhaltsverzeichnisses mit Gruppen für optionale Inhalte beibehalten.

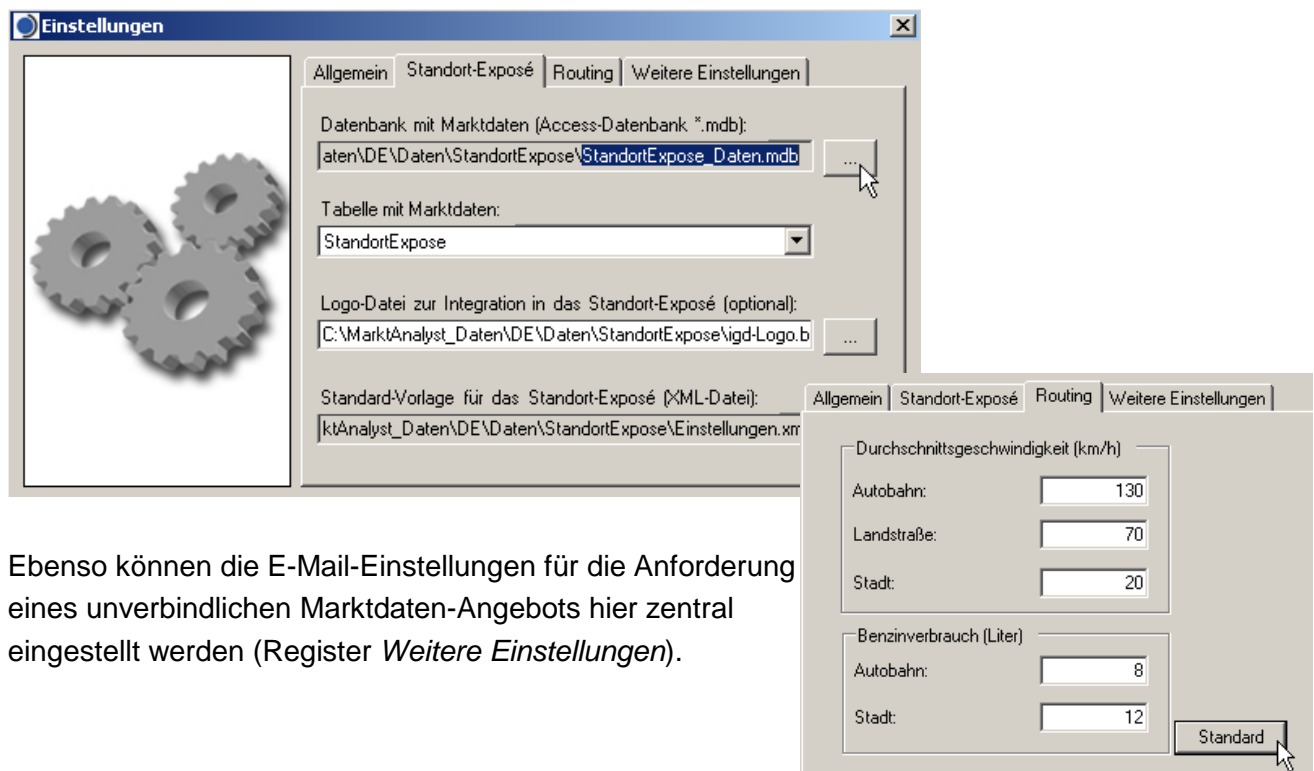


Einstellungen

Zentrale Einstellungen für den MarktAnalyst in einem Dialog vornehmen

Im Dialog *Einstellungen* werden wie bisher die zentral wichtigen Komponenten für den *MarktAnalyst* für die unterschiedlichen Länder eingestellt.

Neu hinzugekommen ist die Vorgabe der Einstellungen für das **Standort-Exposé** (zur Access-Datenbank und Tabelle mit den Marktdaten, Logo-Datei und Standort-Vorlage) sowie spezielle **Routingereinstellungen** (Benzinverbrauch)



Ebenso können die E-Mail-Einstellungen für die Anforderung eines unverbindlichen Marktdaten-Angebots hier zentral eingestellt werden (Register *Weitere Einstellungen*).